

L'Ophis  
présente



# Traces d'encre



Une exposition de gravures et de dessins de  
**Hélène Hibou**

du 13 octobre au 21 novembre 2008

Contact Presse : Anne-Sophie Jarrige.

Tél : 04 73 41 16 20. E-Mail : [asjarrige@ophis.fr](mailto:asjarrige@ophis.fr)

Où retrouvez toute l'info dans l'espace presse [www.ophis.fr](http://www.ophis.fr)

## COMMUNIQUE DE PRESSE

### Exposition : « Traces d'encre »

“L'Entrée des artistes”, nom donné au hall d'accueil du siège social de l'Ophis, accueille jusqu'au 21 novembre 2008 une exposition d'Hélène Hibou, intitulée « Traces d'encre », présentant une trentaine de gravures et de dessins. Le vernissage de l'exposition aura lieu le mercredi 15 octobre de 18h à 20h.

Fragments de végétaux, mouvements aquatiques, remous, volutes, silhouettes : tel est le monde luxuriant et fragile dans lequel nous conduisent les gravures d'Hélène Hibou. Des assemblages, traces, empreintes et variations autour du thème de la nature, mais aussi de celui de l'effacement et du signe qu'elle grave sur le papier à l'aide d'objets insolites : des clous, des vis, des billes, créant des graphismes rythmés, presque musicaux, des mouvements décomposés qui se répètent jusqu'à s'estomper, ou qui se révèlent sous la presse.

Le binôme chinois Ciel/Terre, concept unique pour désigner le paysage, est largement évoqué dans son travail, comme si, entre ciel et terre, dans un frémissement favorisant les relations et les alliances, le monde s'offrait à et par nos sens. Ainsi, ce détail sombre qui se détache d'un aplat rouge vif, ou se prolonge dans le dessin d'une anguille cachée en partie par des détails d'éléments végétaux. Un enchevêtrement de brindilles en gaufrage rejoint les ondulations d'un nuage, souligné d'un trait coloré. Les titres des œuvres suivent la même déambulation poétique associant de multiples et souvent étranges évocations : Bouture d'émulsion, Avec les branches face au Deux, Brèves d'eau douce, Boule qui mousse, Butoir d'empreintes, Bulletin aquatique, Bardage de lumière, A double-vue d'écorces, Basses grenailles et voie lactée...

A ces évocations s'ajoutent l'assemblage de différentes techniques comme la gravure, le dessin, le collage ou la photo, mais aussi le tissage des formes, qui, associées entre elles, se recouvrent, se dévoilent, se prolongent ou se superposent par les transparences des encres et le jeu des empreintes.

Hélène Hibou est à cet égard très proche du regard dans et hors cadre du peintre et graveur belge Pierre Alechinsky, de sa curiosité de ce qu'il peut obtenir des techniques et machines traditionnelles, de son geste qui va et vient dans des ébrouements fantasques. A moins qu'il ne s'agisse d'un rapprochement subtil avec le travail de gravure sur bois remis au goût du jour par les artistes du mouvement Der Blaue Reiter, dans les années 1910, associant la notion de vibration, de résonance intérieure, à celle d'un authentique vocabulaire de correspondances entre couleurs, sons et mots, qu'offre la xylogravure dans des contrastes saisissants de blancs et de noirs.

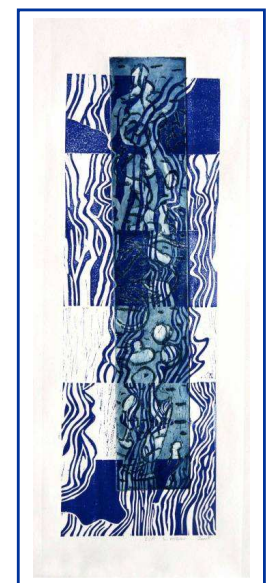
Un travail en tout cas très poétique où le visiteur attentif pourrait volontiers reconnaître les voix (et voies) de Vénus Khoury-Ghata, René Char ou Adonis... Un travail en constante évolution, qui s'enrichit sans cesse de l'association de la gravure à de nouveaux matériaux, objets ou installations.

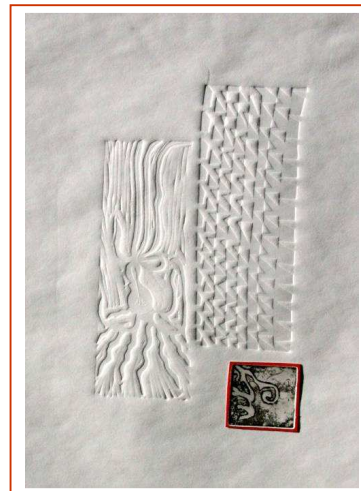
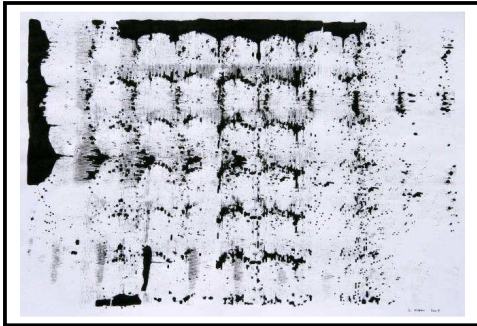
#### Exposition « Traces d'encre »

à voir à l'Ophis, dans l'Entrée des artistes,  
32 rue de Blanzat à Clermont-Ferrand, du 13 octobre au 21 novembre.

Entrée libre du lundi au vendredi  
de 8h30 à 12h15 et de 13h30 à 18h.

Vernissage de l'exposition : mercredi 15 octobre 2008 de 18h à 20h.





## Ateliers gravure

Dans le cadre de l'exposition intitulée « **Traces d'encre** », que l'Ophis accueille jusqu'au 21 novembre 2008, l'artiste H  l  ne Hibou animera deux ateliers pour **les enfants de 7    13 ans le mercredi 15 octobre de 13h30    15h15 et de 15h30    17h15.**

Ces ateliers permettront une d  couverte de la technique de la gravure. Les enfants dessineront un motif qu'ils graveront ensuite sur une matrice. Apr  s l'encre de la plaque, celle-ci sera estamp  e autrement dit imprim  e sur une feuille de papier gr  ce    la pression de rouleaux. Les enfants d  couvriront alors l'image invers  e du dessin initial et pourront faire plusieurs tirages de leur plaque.

Rendez-vous le **mercredi 15 octobre** dans le hall de l'Ophis, 32 rue de Blanzat    Clermont-Ferrand. Pensez    apporter un tablier long ou un vieux tee-shirt.

**R  servation imp  rative au 04 73 41 16 16  
(nombre de places limit  ).**

### H  l  ne HIBOU

#### Formation

- Dipl  me d'Arts plastiques, Sorbonne, Paris 1
- Formation    l'Ecole Sup  rieure d'Art de Clermont-Fd
- Formation en Histoire des Arts, Universit   de Clermont-Fd

#### Pratiques artistiques

- **2008 et 2003** - Participation    la manifestation "Les Arts en balade" (les artistes ouvrent leurs ateliers au public).
- **2008** - Exposition collective d'"Art-nature", For  ts des Moul  des, Chavarot (63).
- **2007** - Edition d'un livre d'artiste Le bleu d'apr  s et la femme sauvage aux Editions Reflets d'Ailleurs.
- **2004** - R  alisation d'un trompe-l'oeil, Museum d'Histoire Naturelle Henri-Lecoq de Clermont-Fd.
- **2003** - Pr  sentation d'un carnet de voyage sur l'Indon  sie    la Biennale du Carnet de voyage.
  - Exposition collective, Caf   de la Mairie, Clermont-Fd.
- **2002** - Exposition personnelle au caf  -lecture «Les Augustes» et lecture de textes personnels par des com  diens.
  - Exposition collective. Festival «Traces de Vies», Maison de la Culture de Clermont Fd.

#### Interventions en arts plastiques

- **2000-2008** - Ateliers artistiques en milieu hospitalier pour les enfants malades (Arts plastiques,   criture, concours, expositions ...).
- Nombreux ateliers d'arts plastiques en milieux scolaires et culturel (M  diath  que,   coles, coll  ges, lyc  es, mus  es, Biennale du carnet de voyage ...).

#### Contact :

H  l  ne HIBOU  
Chemin de St Chamand  
Contournat  
63160 St Julien -de-Coppel

tel/fax 04 73 68 59 60  
portable 06 81 36 07 78

#### Contact Presse :

Anne-Sophie Jarrige.

T  l : 04 73 41 16 20. E-Mail : [asjarrige@ophis.fr](mailto:asjarrige@ophis.fr)  
32 rue de Blanzat. 63 028 Clermont-Ferrand Cedex 2